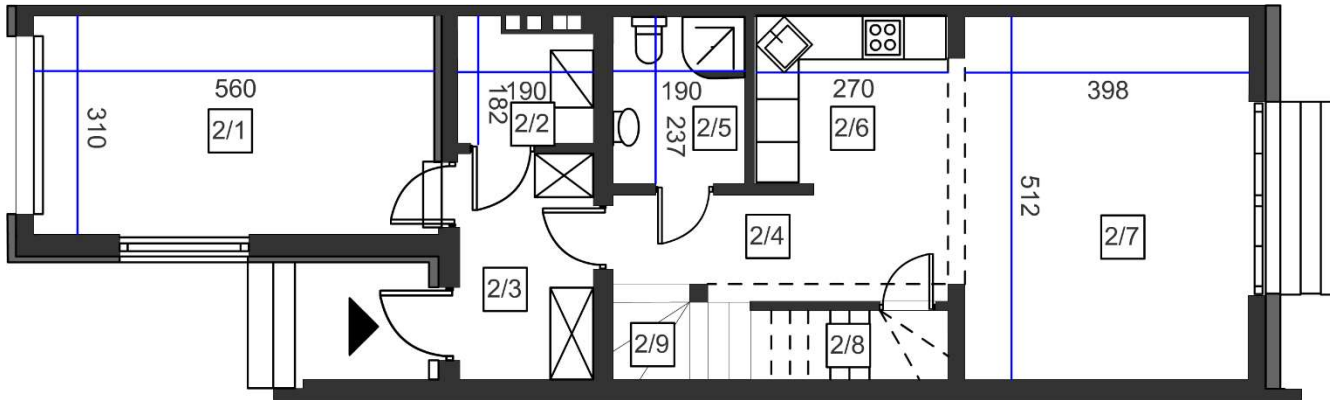
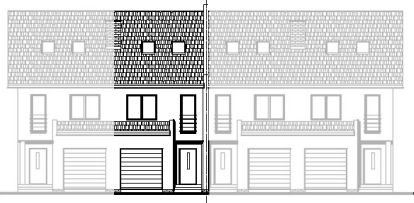


BUD. 1 LOK. 2



[www.biurosprzedazy.com.pl](http://www.biurosprzedazy.com.pl)

[biuro@biurosprzedazy.com.pl](mailto:biuro@biurosprzedazy.com.pl)

604 771 746



**Marki ul. Wilcza**

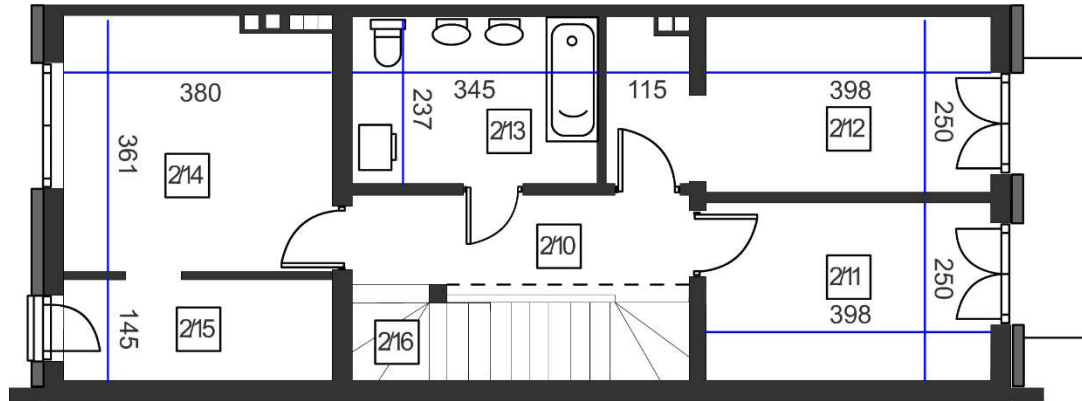
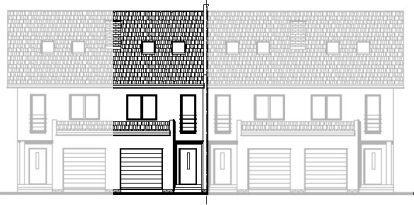
**PARTER**

**Powierzchnia użytkowa parteru**

garaż	2/1	17.67 m <sup>2</sup>
kotłownia	2/2	3.12 m <sup>2</sup>
przedsiónek	2/3	6.10 m <sup>2</sup>
korytarz	2/4	6.85 m <sup>2</sup>
wc	2/5	4.50 m <sup>2</sup>
kuchnia	2/6	6.40 m <sup>2</sup>
pokój	2/7	20.38 m <sup>2</sup>
schowek	2/8	1.63 m <sup>2</sup>
schody	2/9	5.50 m <sup>2</sup>
pom. mieszkalne		51.36 m <sup>2</sup>

**powierzchnia parteru 72.15 m<sup>2</sup>**

# BUD. 1 LOK. 2



[www.biurosprzedazy.com.pl](http://www.biurosprzedazy.com.pl)

[biuro@biurosprzedazy.com.pl](mailto:biuro@biurosprzedazy.com.pl)

604 771 746



## Marki ul. Wilcza

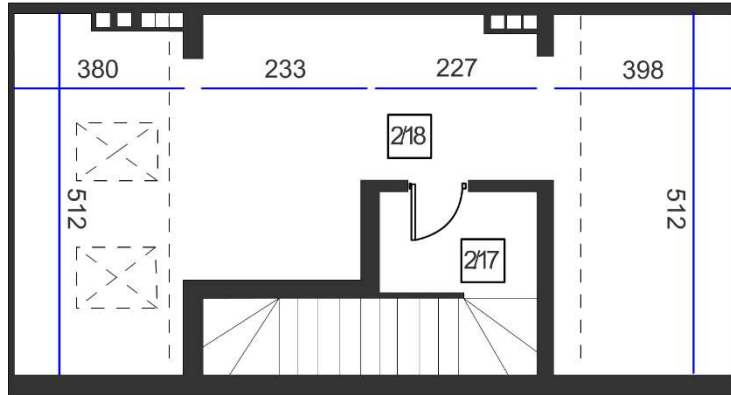
### PIĘTRO I

#### Powierzchnia użytkowa I piętra

korytarz	2/10	6.85 m <sup>2</sup>
pokój	2/11	9.95 m <sup>2</sup>
pokój	2/12	12.86 m <sup>2</sup>
łazienka	2/13	8.17 m <sup>2</sup>
pokój	2/14	13.38 m <sup>2</sup>
garderoba	2/15	5.51 m <sup>2</sup>
schody	2/16	5.50 m <sup>2</sup>

**powierzchnia piętra** 62.22 m<sup>2</sup>

BUD. 1 LOK. 2



[www.biurosprzedazy.com.pl](http://www.biurosprzedazy.com.pl)

[biuro@biurosprzedazy.com.pl](mailto:biuro@biurosprzedazy.com.pl)

604 771 746



**Marki ul. Wilcza**

**STRYCH**

**Powierzchnia użytkowa strychu**

korytarz	2/17	3.47 m <sup>2</sup>
strych	2/18	24.94 m <sup>2</sup>
<b>powierzchnia strychu</b>		<b>28.41 m<sup>2</sup></b>